

Especificación Técnica: Placa tipo FASHIONTONE # 1450 de Armstrong.

Producto: placa de fibra mineral para cielorraso falso, no direccional, con características ACUSTICAS y RETARDANTE de FUEGO, de textura media, que reúna las siguientes especificaciones técnicas:

MEDIDAS y DETALLES del PRODUCTO:

- **Material:** fibra mineral.
- **Acabado:** Pintura vinílica de látex **aplicada en fábrica**.
- **Medidas:** 24" x 48" x 1/2" (61 x 122 cm x 13 mm de espesor).
- **Color y textura:** color blanco, textura media. No direccional.
- **Detalle de borde:** Tegular (recto) para 15/16".

NORMAS DE FUEGO:

- **Propagación de llama :** 0-25 (ASTM E-84), Clasificación: **Clase A** (ASTM E- 1264).
- **Generación de humo:** 50 o inferior ASTM E-84

INDICES ACUSTICOS:

- **NRC** (coeficiente de absorción de ruido): 45 %
- **CAC** (coeficiente de Aislación Sonora): 30 dB (decibeles)

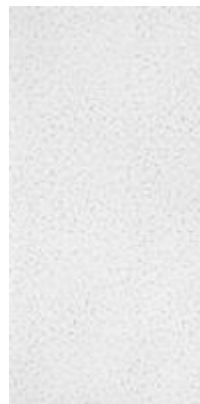
OTROS INDICES:

- **Resistencia a la Humedad:** Standard.
- **LR (Reflectancia Lumínica):** 80 %

Perfileria recomendada: medida 15/16" Sistemas de Te expuesta tipo PRELUDE or MID Range con protección "hot dipped".

English information:

Non-Directional



Increase installation efficiency with these light commercial Non-Directional 2' X 4' ceiling tiles. The lack of a pattern allows installation to move faster with less waste. Use with our Contractor Suspended Ceiling Installation Systems.

This Armstrong residential ceiling tile contains recycled post-consumer and post-industrial products.

Product number	1450			
Product family	Contractor Ceilings / Panel			
Warranty	<u>5 year limited warranty</u>			
Sq ft. per carton	96			
Edge detail	Square Lay-In			
Performance				
	<table border="1"><tr><td>NRC - 0.45</td></tr><tr><td>CAC - 30</td></tr><tr><td>Light Reflectance - 0.80</td></tr></table>	NRC - 0.45	CAC - 30	Light Reflectance - 0.80
NRC - 0.45				
CAC - 30				
Light Reflectance - 0.80				

Class A fire-retardant.